



2024 PÊCHE RÉCRÉATIVE

# FISHPRO<sup>MC</sup> TROPHY 170

La motomarine la plus avancée pour la pêche sportive.

## PRINCIPALES CARACTÉRISTIQUES

- Rotax<sup>®</sup> 1630 ACE<sup>MC</sup> – 170
- Coque ST3<sup>MC</sup>
- iDF – Système de pompe antidébris intelligent
- GPS et détecteur de poissons tactiles Garmin<sup>1</sup> de 7 po
- Système de batterie supérieur
- Siège pivotant modulaire
- Extension de plateforme arrière avec LinQ<sup>®</sup>
- Vivier avec connexion rapide
- Glacière de pêche LinQ de 51 L
- Système d'ancrage rapide
- Ensemble Technologie : Système audio-premium BRP, écran ACL d'une largeur de 20 cm et port USB

## CAPACITÉ

Nombre de places	3
Capacité de poids	272 kg/600 lb
Capacité de plateforme arrière (sans passager)	100 kg/221 lb
Réservoir de carburant	70 L/18,5 gal US
Boîte à gants	2,9 L/0,8 gal US
Rangement avant	96 L/25,3 gal US
Glacière de pêche LinQ	51 L/13,5 gal US
Capacité de rangement totale	149,9 L/39,6 gal US

## DIMENSIONS

Longueur	373,4 cm/146,8 po
Largeur	125,5 cm/49,4 po
Hauteur (siège pivotant non installé)	115,1 cm/45,3 po

## COQUE

Coque	Coque ST3 <sup>MC</sup>
Matériel	Fibre de verre

## CARACTÉRISTIQUES SUPPLÉMENTAIRES

- Courroie de siège
- iBR<sup>®</sup> – Système de frein et marche arrière intelligent
- Correcteur d'assiette (VTS<sup>MC</sup>)
- Échelle d'embarquement
- Clé RF D.E.S.S.<sup>MC\*\*</sup>
- Rangement avant avec accès direct
- Organisateur de compartiment de rangement
- Compartiment étanche pour le téléphone
- 2 ensembles de points d'attache LinQ
- Rétroviseurs à grand-angle
- Poignées avec repose-main
- Appuie-pieds antidérapants
- Grande plateforme d'embarquement
- 5 supports de canne à pêche
- Appuie-pieds angulaires de rebord
- 2 supports avant LinQ
- Porte-gobelet
- Port USB
- Guidon inclinable
- Œillet de ski



Gris requin et Orange crush

## MOTEUR ROTAX<sup>®</sup> 1630 ACE<sup>MC</sup> – 170

Puissance	170 ch
Système d'admission	Moteur atmosphérique
Cylindrée	1 630 cm <sup>3</sup>
Refroidissement	Système de refroidissement en circuit fermé (CLCS)
Système de marche arrière	iBR <sup>®</sup> électronique*
Type de carburant	87 octane
Système d'accélérateur	iTC <sup>MC</sup> (Système d'accélérateur intelligent)
Système d'échappement	Système D-Sea-Bel <sup>MC</sup>

## INDICATEUR

Type d'indicateur	• Écran couleur ACL d'une largeur de 20 cm	
Fonctions principales	• BRP Connect	• Consommation de carburant
	• Musique	• Autonomie de carburant : durée et distance restantes
Fonctions principales	• Météo	• Vitesse maximale et vitesse moyenne
	• Compatibilité Bluetooth <sup>1</sup>	• Affichage des heures du véhicule
Fonctions principales	• Indicateur de vitesse	
	• Régime du moteur	
Fonctions principales	• Horloge	
	• VTS <sup>MC</sup>	
Fonctions principales	• Température de l'eau	
	• Mode Sport	• Mode pêche à la traîne (mode basse vitesse)
Modes – Système iTC	• Mode ECO <sup>®</sup>	• Régulateur de vitesse

## POIDS

Poids à sec	416 kg/938 lb
-------------	---------------

## GARANTIE

Garantie limitée d'un an de BRP sur la motomarine.

\* Frein électronique, point mort et marche arrière.

\*\* Peut ne pas être disponible au moment de l'achat. Veuillez vérifier auprès de votre revendeur.

## CARACTÉRISTIQUES IMPORTANTES



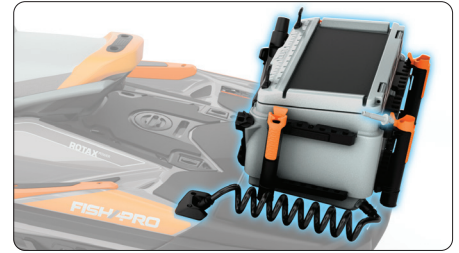
### Siège pivotant modulaire

La partie arrière du siège se transforme en un siège sur pied idéal pour la pêche à vue. S'installe en quelques secondes pour une expérience révolutionnaire. Le piédestal et le dossier se rangent facilement lorsqu'inutilisés.



### GPS et détecteur de poissons Garmin<sup>1</sup> de 7 po

Un système de navigation haut de gamme, avec cartographie et détecteur de poissons, intégrant la technologie CHIRP pour une image en haute définition. Inclut un code pour télécharger gratuitement une carte régionale de navigation.



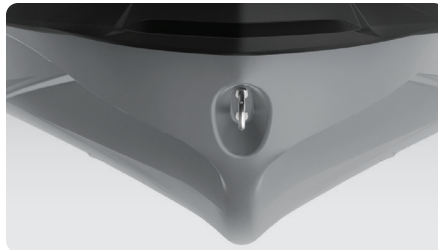
### Vivier avec connexion rapide

Transforme la glacière de pêche LinQ en vivier en quelques secondes. Une pompe intégrée alimente en permanence de l'eau fraîche dans la glacière, gardant vos prises ou vos appâts vivants toute la journée.



### Moteur Rotax<sup>®</sup> 1630 ACE<sup>MC</sup> – 170

Ce moteur atmosphérique offre une combinaison de puissance et d'efficacité hors pair.



### Coque ST3<sup>MC</sup>

Une coque innovante qui établit la référence en matière de maniabilité et de stabilité en eaux agitées, et de performance pour les grands plans d'eau.



### Écran couleur ACL d'une largeur de 20 cm

Un écran couleur avec une visibilité incroyable et un nouveau niveau de fonctionnalité. L'intégration des applications Bluetooth<sup>1</sup> et Smartphone fournit musique, météo, navigation et plus encore.