



2024 PERFORMANCE

NOUVEAU

RXP-X® 325

La motomarine de course par excellence.

NOUVEAUTÉS

- Moteur Rotax® 1630 ACE^{MC} – 325
- Amortisseur de direction hydraulique
- Caractéristiques de performance X
- Capot en fibre de carbone
- Colonne de direction

PRINCIPALES CARACTÉRISTIQUES

- Coque T3-R^{MC}
- Système d'optimisation d'accélération
- Siège de performance Ergolock^{MC} R
- Guidon de performance
- Appuie-pieds étagés en double
- Stabilisateurs X
- Hélice polie
- Ensemble Technologie : Système audio-premium BRP, écran ACL d'une largeur de 20 cm (en option)

CAPACITÉ

Nombre de places	2
Capacité de poids	182 kg/400 lb
Réservoir de carburant	70 L/18,5 gal US
Boîte à gants	9,7 L/2,56 gal US
Rangement avant	143 L/37,78 gal US
Capacité de rangement totale	153,7 L/40,6 gal US

DIMENSIONS

Longueur	331,8 cm/130,6 po
Largeur	125 cm/49,2 po
Hauteur	111 cm/44 po

COQUE

Coque	Coque T3-R ^{MC}
Matériel	Fibre de verre

CARACTÉRISTIQUES SUPPLÉMENTAIRES

- iBR – Système de frein et marche arrière intelligent
- Correcteur d'assiette (VTS^{MC}) à capacité étendue
- Clé RF D.E.S.S.^{MC}
- Compartiment étanche pour le téléphone
- Système d'attache LinQ®
- Rétroviseurs à grand-angle
- Poignées rondes
- Appuie-pieds antidérapants
- Grande plateforme d'embarquement
- Cœillet de ski



● NOUVEAU Rouge enflammé *Couleur haut de gamme*

● NOUVEAU Glace métallique et Vert mante

MOTEUR ROTAX® 1630 ACE^{MC} – 325

Puissance	325 ch
Système d'admission	Moteur suralimenté avec refroidisseur intermédiaire externe
Cylindrée	1 630 cm ³
Refroidissement	Système de refroidissement en circuit fermé (CLCS)
Système de marche arrière	iBR® électronique*
Type de carburant	91 octane
Système d'accélérateur	iTC ^{MC} (Système d'accélérateur intelligent)
Système d'échappement	Système D-Sea-Bel ^{MC}

INDICATEUR

Type d'indicateur	<ul style="list-style-type: none"> • Écran couleur ACL d'une largeur de 20 cm (avec audio) • Affichage numérique large de 19,3 cm (sans audio)
-------------------	--

Fonctions principales

- BRP Connect (en option)
- Musique (en option)
- Météo (en option)
- Compatibilité Bluetooth¹ (en option)
- Indicateur de vitesse
- Régime du moteur
- Horloge
- VTS^{MC}
- Consommation de carburant (en option avec audio)
- Autonomie de carburant : durée et distance restantes
- Vitesse maximale et vitesse moyenne
- Affichage des heures du véhicule

Modes – Système iTC

- Mode Sport
- Mode ECO®
- Mode Basse vitesse
- Régulateur de vitesse
- Système d'optimisation d'accélération

POIDS

Poids à sec	353 kg/778 lb
	362 kg/798 lb (avec système audio)

GARANTIE

Garantie limitée d'un an de BRP sur la motomarine.

* Frein électronique, point mort et marche arrière.



● NOUVEAU Rouge enflammé *Couleur haut de gamme*



● NOUVEAU Glace métallique et Vert mante

CARACTÉRISTIQUES IMPORTANTES



Moteur Rotax® 1630 ACE^{MC} – 325

Le Rotax 1630 ACE - 325 est le moteur le plus puissant de sa catégorie. Avec ses 325 ch, il procure une accélération et une puissance exceptionnelles grâce à une ingénierie innovante pour une performance incomparable.



Système audio-premium BRP (en option)

Le tout premier système audio Bluetooth[†] complètement installé par le fabricant et véritablement étanche.



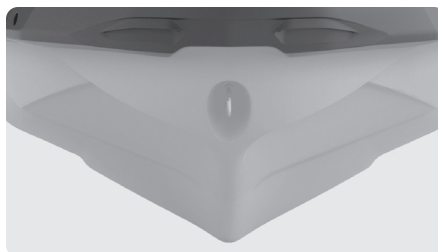
Écran couleur ACL d'une largeur de 20 cm

Un écran couleur avec une visibilité incroyable et un nouveau niveau de fonctionnalité. L'intégration des applications Bluetooth[†] et Smartphone fournit musique, météo, navigation et plus encore.



Système Ergolock^{MC} R

Un siège au profil étroit avec support de genou et support lombaire ajustable augmentant le confort du conducteur et permettant à celui-ci d'utiliser ses jambes pour tenir fermement la motomarine et augmenter la maîtrise du véhicule.



Coque T3-R^{MC}

Procure une précision incomparable dans les virages les plus serrés et une maniabilité sans égale grâce à sa conception unique et ses « branchies de requin ».



Rangement spacieux à l'avant

Un impressionnant espace de rangement étanche de 144 L qui vous permet d'y ranger efficacement tout votre équipement.