

EXPLORER PRO® 170/230

Le compagnon ultime pour toute aventure.

NOUVEAUTÉS

- Rotax® 1630 ACE^{MC} – 230 disponible

PRINCIPALES CARACTÉRISTIQUES

- Rotax® 1630 ACE^{MC} – 170/230
- Coque ST3^{MC}
- Ensemble Technologie : Système audio-premium BRP, écran ACL d'une largeur de 20 cm et port USB
- iDF – Système de pompe antidébris intelligent
- GPS et détecteur de poissons tactiles Garmin¹ de 7 po
- Pare-brise Touring
- Pare-chocs avant ultra-robuste
- Guidon avec bloc d'élévation réglable
- Siège de randonnée Explorer et appuie-genoux
- Appuie-pieds angulaires de rebord
- Support Multi Cargo LinQ[®]
- Sac Explorer LinQ



● Gris Islande

CAPACITÉ

Nombre de places	○○○
Capacité de poids	272 kg/600 lb
Capacité de plateforme arrière (sans passager)	100 kg/221 lb
Réservoir de carburant	70 L/18,5 gal US
Boîte à gants	2,9 L/0,8 gal US
Rangement avant	96 L/25,3 gal US
Sac Explorer LinQ	100 L/26,4 gal US
Capacité de rangement totale	198,9 L/52,3 gal US

DIMENSIONS

Longueur	373,4 cm/146,8 po
Largeur	125,5 cm/49,4 po
Hauteur	140 cm/55,5 po

COQUE

Coque	Coque ST3 ^{MC}
Matériel	Fibre de verre

CARACTÉRISTIQUES SUPPLÉMENTAIRES

- Courroie de siège
- iBR – Système de frein et marche arrière intelligent
- Correcteur d'assiette (VTS^{MC})
- Échelle d'embarquement
- Clé RF D.E.S.S.^{MC**}
- Rangement avant avec accès direct
- Compartiment étanche pour le téléphone
- Système d'attache LinQ
- Coussinets souples pour genoux
- Rétroviseurs à grand-angle
- Poignées avec repose-main
- Appuie-pieds antidérapants
- Grande plateforme d'embarquement
- Appuie-pieds angulaires de rebord
- 1 support avant LinQ
- Porte-gobelet
- Guidon inclinable
- Cillet de ski

MOTEUR ROTAX®

	1630 ACE ^{MC} – 170	1630 ACE ^{MC} – 230
Puissance	170 ch	230 ch
Système d'admission	Moteur atmosphérique	Moteur suralimenté avec refroidisseur intermédiaire externe
Cylindrée	1 630 cm ³	
Refroidissement	Système de refroidissement en circuit fermé (CLCS)	
Système de marche arrière	iBR® électronique*	
Type de carburant	87 octane	
Système d'accélérateur	iTC ^{MC} (Système d'accélérateur intelligent)	
Système d'échappement	Système D-Sea-Bel ^{MC}	

INDICATEUR

Type d'indicateur	Écran couleur ACL d'une largeur de 20 cm	
Fonctions principales	• BRP Connect	• Consommation de carburant
	• Musique	• Autonomie de carburant : durée et distance restantes
Fonctions principales	• Météo	• Température de l'eau
	• Compatibilité Bluetooth ¹	• Vitesse maximale et vitesse moyenne
	• Indicateur de vitesse	• Affichage des heures du véhicule
	• Régime du moteur	
	• Horloge	
Modes – Système iTC	• VTS ^{MC}	
	• Mode Sport	• Mode Basse vitesse
	• Mode ECO [®]	• Régulateur de vitesse

POIDS

Poids à sec	399 kg/899 lb	416 kg/937 lb
-------------	---------------	---------------

GARANTIE

Garantie limitée d'un an de BRP sur la motomarine.

* Frein électronique, point mort et marche arrière.

** Peut ne pas être disponible au moment de l'achat. Veuillez vérifier auprès de votre revendeur.

CARACTÉRISTIQUES IMPORTANTES



Pare-brise Touring

Une première de l'industrie qui réduit la fatigue et le bruit associés à la pression prolongée du vent, tout en protégeant contre les éclaboussures et l'exposition à l'eau salée lors de la conduite en mer.



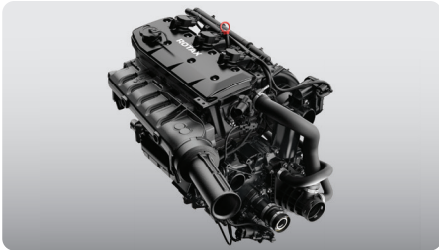
Niveau de confort élevé

Avec la possibilité de faire des randonnées plus longues, le nouveau siège de randonnée Explorer avec appuie-genoux, bloc d'élévation réglable et appuie-pieds angulaires de rebord offre un confort inégalé.



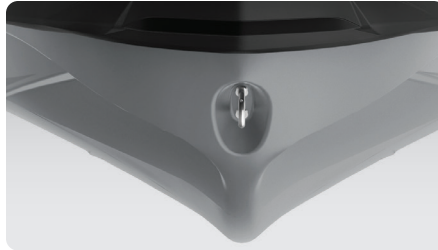
Sac Explorer LinQ

Gardez votre équipement supplémentaire bien au sec et facile d'accès avec ce sac de 100 L (26,4 gallons). Cet accessoire exclusif compatible LinQ est étanche, pratique et portable. Il peut être empilé sur la plaque LinQ/les accessoires LinQ ou porté comme un sac à dos.



Moteurs Rotax® 1630 ACE^{MC} – 170/230

Deux moteurs puissants offerts avec le moteur Rotax® 1630 ACE - le 170 ch est doté d'une aspiration naturelle avec une économie de carburant optimale ou optez pour le moteur 230 ch suralimenté et un refroidisseur intermédiaire externe, optimisé pour fonctionner avec du carburant ordinaire.



Coque ST3^{MC}

Une coque innovante qui établit la référence en matière de maniabilité et de stabilité en eaux agitées, et de performance pour les grands plans d'eau.



Extension de plateforme arrière avec LinQ

Ajoute 29 cm à l'arrière du véhicule pour augmenter la stabilité, l'espace et la capacité de rangement.