



2024 PERFORMANCE

NOUVEAU

# RXT<sup>®</sup>-X<sup>®</sup> 325

Performance suprême en eaux agitées.

## NOUVEAUTÉS

- Moteur Rotax<sup>®</sup> 1630 ACE<sup>MC</sup> – 325

## PRINCIPALES CARACTÉRISTIQUES

- Coque ST3<sup>MC</sup>
- Système d'optimisation d'accélération
- Siège de performance 2 pièces Ergolock<sup>MC</sup>
- Guidon inclinable
- Appuie-pieds angulaires de pleine longueur
- Stabilisateurs X
- Hélice polie
- Ensemble Technologie : Système audio-premium BRP, écran ACL d'une largeur de 20 cm et port USB

## CAPACITÉ

Nombre de places	3
Capacité de poids	272 kg/600 lb
Réservoir de carburant	70 L/18,5 gal US
Boîte à gants	2,9 L/0,8 gal US
Rangement avant	96 L/25,3 gal US
Capacité de rangement totale	98,9 L/26,1 gal US

## DIMENSIONS

Longueur	345,1 cm/135,9 po
Largeur	125,5 cm/49,4 po
Hauteur	114,7 cm/45,2 po

## COQUE

Coque	Coque ST3 <sup>MC</sup>
Matériel	Fibre de verre

## CARACTÉRISTIQUES SUPPLÉMENTAIRES

- Courroie de siège
- iBR – Système de frein et marche arrière intelligent
- Correcteur d'assiette (VTS<sup>MC</sup>) à capacité étendue
- Clé RF D.E.S.S.<sup>MC</sup>
- Compartiment étanche pour le téléphone
- Système d'attache LinQ<sup>®</sup>
- Coussinets pour genoux
- Rétroviseurs à grand-angle
- Poignées avec repose-main
- Appuie-pieds antidérapants
- Grande plateforme d'embarquement
- Cœillet de ski



- NOUVEAU Rouge enflammé **Couleur haut de gamme**
- NOUVEAU Glace métallique et Vert mante

## MOTEUR ROTAX<sup>®</sup> 1630 ACE<sup>MC</sup> – 325

Puissance	325 ch
Système d'admission	Moteur suralimenté avec refroidisseur intermédiaire externe
Cylindrée	1 630 cm <sup>3</sup>
Refroidissement	Système de refroidissement en circuit fermé (CLCS)
Système de marche arrière	iBR <sup>®</sup> électronique*
Type de carburant	91 octane
Système d'accélérateur	iTC <sup>MC</sup> (Système d'accélérateur intelligent)
Système d'échappement	Système D-Sea-Bel <sup>MC</sup>

## INDICATEUR

Type d'indicateur	• Écran couleur ACL d'une largeur de 20 cm	
Fonctions principales	• BRP Connect	• Consommation de carburant
	• Musique	• Autonomie de carburant : durée et distance restantes
Fonctions principales	• Météo	• Vitesse maximale et vitesse moyenne
	• Compatibilité Bluetooth <sup>†</sup>	• Affichage des heures du véhicule
	• Indicateur de vitesse	
	• Régime du moteur	
Modes – Système iTC	• Horloge	• Régulateur de vitesse
	• VTS <sup>MC</sup>	• Système d'optimisation d'accélération
	• Mode Sport	
	• Mode ECO <sup>®</sup>	
	• Mode Basse vitesse	

## POIDS

Poids à sec	382 kg/842 lb
-------------	---------------

## GARANTIE

Garantie limitée d'un an de BRP sur la motomarine.

\* Frein électronique, point mort et marche arrière.



● NOUVEAU Rouge enflammé *Couleur haut de gamme*



● NOUVEAU Glace métallique et Vert mante

## CARACTÉRISTIQUES IMPORTANTES



### Moteur Rotax® 1630 ACE<sup>MC</sup> – 325

Le Rotax 1630 ACE - 325 est le moteur le plus puissant de sa catégorie. Avec ses 325 ch, il procure une accélération et une puissance exceptionnelles grâce à une ingénierie innovante pour une performance incomparable.



### Système audio-premium BRP

Le tout premier système audio Bluetooth<sup>†</sup> complètement installé par le fabricant et véritablement étanche.



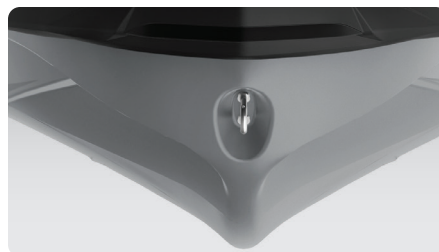
### Écran couleur ACL d'une largeur de 20 cm

Un écran couleur avec une visibilité incroyable et un nouveau niveau de fonctionnalité. L'intégration des applications Bluetooth et Smartphone fournit musique, météo, navigation et plus encore.



### Système Ergolock<sup>MC</sup>

Un siège au profil étroit avec support de genou et support lombaire ajustable augmentant le confort du conducteur et permettant à celui-ci d'utiliser ses jambes pour tenir fermement la motomarine et augmenter la maîtrise du véhicule.



### Coque ST3<sup>MC</sup>

Une coque innovante qui établit la référence en matière de maniabilité et de stabilité en eaux agitées, et de performance sur les grands plans d'eau.



### Plateforme d'embarquement avec système LinQ<sup>MC</sup> intégré

Un système d'attache rapide et exclusif à Sea-Doo® permettant une installation facile et rapide des accessoires.