


GTX^{MC} LIMITED 300

La norme en matière de randonnée et performance haut de gamme.

PRINCIPALES CARACTÉRISTIQUES

- Rotax® 1630 ACE^{MC} – 300
- Coque ST3^{MC}
- Ensemble Technologie : Système audio-premium BRP, écran ACL d'une largeur de 20 cm et port USB
- iDF – Système de pompe antidébris intelligent
- Rangement avant avec accès direct
- Ensemble Limited : Port USB, housse pour motomarine, organisateur de compartiment de rangement, coussinets pour genoux, couleur exclusive et plus

CAPACITÉ

Nombre de places	
Capacité de poids	272 kg/600 lb
Réservoir de carburant	70 L/18,5 gal US
Boîte à gants	2,9 L/0,8 gal US
Rangement avant	96 L/25,3 gal US
Capacité de rangement totale	98,9 L/26,1 gal US

DIMENSIONS

Longueur	345,1 cm/135,9 po
Largeur	125,5 cm/49,4 po
Hauteur	114 cm/44,8 po

COQUE

Coque	Coque ST3 ^{MC}
Matériel	Fibre de verre

CARACTÉRISTIQUES SUPPLÉMENTAIRES

- Siège divisé (2 parties) Ergolock^{MC} au design étagé
- Courroie de siège
- iBR – Système de frein et marche arrière intelligent
- Correcteur d'assiette (VTS^{MC})
- Échelle d'embarquement
- Clé RF D.E.S.S.^{MC} **
- Compartiment étanche pour le téléphone
- Système d'attache LinQ®
- Coussinets souples pour genoux
- Rétroviseurs à grand-angle
- Poignées avec repose-main
- Appuie-pieds antidérapants
- Grande plateforme d'embarquement
- Guidon inclinable
- Cœillet de ski



- NOUVEAU Blanc perlé *haut de gamme*
- Bleu abysse

MOTEUR ROTAX® 1630 ACE^{MC} – 300

Modèle	GTX 300
Puissance	300 ch
Système d'admission	Moteur suralimenté avec refroidisseur intermédiaire externe
Cylindrée	1 630 cm ³
Refroidissement	Système de refroidissement en circuit fermé (CLCS)
Système de marche arrière	iBR® électronique*
Type de carburant	91 octane
Système d'accélérateur	iTC ^{MC} (Système d'accélérateur intelligent)
Système d'échappement	Système D-Sea-Bel ^{MC}

INDICATEUR

Type d'indicateur	Écran couleur ACL d'une largeur de 20 cm	
Fonctions principales	<ul style="list-style-type: none"> • BRP Connect • Musique • Météo • Compatibilité Bluetooth¹ • Indicateur de vitesse • Régime du moteur • Horloge • VTS^{MC} 	<ul style="list-style-type: none"> • Consommation de carburant • Autonomie de carburant : durée et distance restantes • Température de l'eau • Vitesse maximale et vitesse moyenne • Affichage des heures du véhicule
Modes – Système iTC	<ul style="list-style-type: none"> • Mode Sport • Mode ECO® 	<ul style="list-style-type: none"> • Mode Basse vitesse • Régulateur de vitesse

POIDS

Poids à sec	385 kg/849 lb
-------------	---------------

GARANTIE

Garantie limitée d'un an de BRP sur la motomarine.



○ NOUVEAU Blanc perlé *haut de gamme*



● Bleu abysse

CARACTÉRISTIQUES IMPORTANTES



Ensemble Limited

Port USB, housse pour motomarine, organisateur de compartiment de rangement, coussinets pour genoux, couleur exclusive et plus.



Système audio-premium BRP

Le tout premier système audio Bluetooth[†] complètement installé par le fabricant et véritablement étanche.



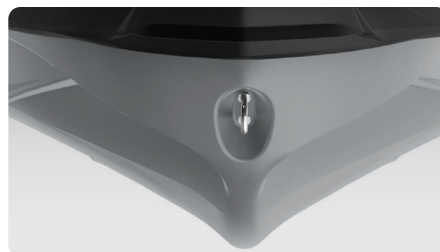
iDF – Système de pompe antidébris intelligent

Une première dans l'industrie, ce système innovant permet la libération de débris de la pompe grâce aux contrôles sur le guidon.



Moteur Rotax® 1630 ACE^{MC} – 300

Le puissant moteur Rotax® 1630 ACE^{MC} – 300 améliore votre performance en procurant un rendement élevé et des accélérations de pointe.



Coque ST3^{MC}

Une coque innovante qui établit la référence en matière de maniabilité et de stabilité en eaux agitées, et de performance pour les grands plans d'eau.



Écran couleur ACL d'une largeur de 20 cm

Un grand écran couleur haute définition qui permet une meilleure lisibilité en toutes conditions. Avec ses contrôles intuitifs, il est possible de se connecter à des applications de navigation, musique et bien plus encore!