

# 2025

# RENEGADE® ADRENALINE® AVEC ENSEMBLE ENDURO<sup>MC</sup>

Prêt pour l'aventure avec technologies,  
confort et performances haut de gamme.



RENEGADE ADRENALINE  
AVEC ENSEMBLE ENDURO  
900 ACE TURBO R MONTRE

## // NOUVEAUTÉS

- Écran tactile de 10,25 po avec BRP Connect et GPS intégré

## // CARACTÉRISTIQUES DE L'ENSEMBLE

- Plateforme REV® Gen5
- Choix de cinq moteurs Rotax®
- Suspension arrière rMotion<sup>MC</sup> X avec amortisseur ACS (suspension pneumatique contrôlée)
- Suspension avant RAS<sup>MC</sup> X
- Prise pour visière chauffante de série
- Poulie pDrive<sup>MC</sup>
- Chenille à crampons de série
- Démarreur électrique
- Boîte à gants avec rangement de 4 L
- Siège de sentier chauffant
- Pare-brise moyen avec déflecteurs d'air
- Pare-chocs avant ultrarobuste
- Skis Pilot<sup>MC</sup> TX ajustables
- Phares à DEL haut de gamme
- Magnéto 520 W avec moteurs Rotax ACE<sup>MC</sup>

| MOTEUR ROTAX                        | 850 E-TEC®   | 600R E-TEC                           | 900 ACE TURBO R   | 900 ACE TURBO  | 900 ACE  |
|-------------------------------------|--|--------------------------------------|---|--|--|
| Détails du moteur                   | Refroidi par liquide, 2 temps, eRAVE <sup>MC</sup>             | Refroidi par liquide, 2 temps, eRAVE | Refroidi par liquide, 4 temps double arbre à cames en tête, carter à sec, turbocompressé avec refroidisseur intermédiaire | Refroidi par liquide, 4 temps double arbre à cames en tête, carter à sec, turbocompressé | Refroidi par liquide, 4 temps double arbre à cames en tête, carter à sec |
| Puissance*                          | 165  | 125                                  | 180   | 130  | 95   |
| Cylindres - Cylindrée               | 2<br>849 cc  | 2<br>599,4 cc                        | 3<br>899 cc   | 3<br>899 cc  | 3<br>899 cc  |
| Alésage - Course (mm)               | 82 - 80,4  | 72,3 - 73                            | 73 - 69,7   | 73 - 69,7  | 73 - 69,7  |
| Système d'essence                   | Injection directe E-TEC avec injecteurs de rappel additionnels | Injection directe E-TEC              | EFI   | EFI  | EFI  |
| Type de carburant - Octane          | Super sans plomb 91  | Super sans plomb 91                  | Super sans plomb 91   | Super sans plomb 91  | Ordinaire sans plomb 87  |
| Réservoir de carburant (L / gal US) | 36 / 9,5   | 36 / 9,5                             | 36 / 9,5  | 36 / 9,5   | 36 / 9,5   |
| Quantité d'huile à moteur (L / pte) | 3,4 / 3,6  | 3,4 / 3,6                            | 3,3 / 3,5   | 3,3 / 3,5  | 3,3 / 3,5  |

## GRUPE MOTOPROPULSEUR

|                                     |                      |                      |           |          |        |
|-------------------------------------|----------------------|----------------------|-----------|----------|--------|
| Poulie motrice                      | pDrive avec cliquets | pDrive avec cliquets | pDrive    | pDrive   | pDrive |
| Poulie menée                        | QRS Vent             | QRS                  | QRS Vent  | QRS Vent | QRS    |
| Pas, barbotin de commande (mm / po) |                      |                      | 73 / 2,86 |          |        |

## MASSE À VIDE

|                   |     |     |     |     |     |
|-------------------|-----|-----|-----|-----|-----|
| Masse à vide (lb) | 516 | 507 | 561 | 557 | 531 |
|-------------------|-----|-----|-----|-----|-----|

## DIMENSIONS

|  |                              |
|--|------------------------------|
| Longueur hors tout du véhicule (mm / po) | 3 038 / 119,6                |
| Largeur hors tout du véhicule (mm / po)  | 1 211 / 47,8 (ajustable)     |
| Hauteur hors tout du véhicule (mm / po)  | 1 331 / 52,4                 |
| Écartement des skis (mm / po)            | 1 090 / 43 (ajustable)       |
| Chenille (po)                            | Ice Ripper <sup>1</sup> XT : |
| (longueur x largeur x profil)            | 137 x 15 x 1,25              |

## SUSPENSION

|  |  |
|--|--|
| Suspension avant                               | RAS X                                  |
| Amortisseurs avant                             | KYB <sup>1</sup> 36                    |
| Débattement vertical avant maximal (mm / po)   | 235 / 9,3                              |
| Suspension arrière                             | rMotion X                              |
| Amortisseur central                            | KYB 36                                 |
| Amortisseur arrière                            | ACS (suspension pneumatique contrôlée) |
| Débattement vertical arrière maximal (mm / po) | 276 / 10,9                             |

## COULEUR

Noir et rouge spartiate

## CARACTÉRISTIQUES

|                               |  |
|-------------------------------|--|
| Châssis                       | REV Gen5   |
| Phares                        | DEL performance haut de gamme                                    |
| Skis                          | Pilot TX   |
| Siège                         | Sentier - Large et chauffant                                     |
| Guidon                        | Standard avec crochets en J                                      |
| Bloc d'élévation (mm / po)    | 120 / 4,7  |
| Démarreur                     | Électrique   |
| Marche arrière                | RER <sup>MC</sup> (Moteurs E-TEC) Électromécanique (Moteurs ACE) |
| Système de freinage           | Brembo <sup>1</sup>  |
| Poignées et pousse chauffants | De série   |
| Indicateur                    | Tactile de 10,25 po  |
| Pare-brise                    | Moyen  |
| Lisse (po) - Carburant (po)   | Lame ajustable 1/4 - 4   |
| Pare-chocs (avant / arrière)  | Ultrarobuste / Standard  |

# RENEGADE ADRENALINE AVEC ENSEMBLE ENDURO 2025

## // CARACTÉRISTIQUES



### 1 Moteurs Rotax 850 E-TEC et 900 ACE Turbo R

Deux moteurs fiables, incroyablement puissants, offrant des performances de pointe pour les conducteurs les plus exigeants.



### 2 Suspension arrière rMotion X avec amortisseur ACS (suspension pneumatique contrôlée)

La rMotion X redéfinit la capacité d'absorption des grosses bosses sur les terrains les plus exigeants, tout en améliorant la maniabilité dans son ensemble grâce à un bras avant plus long et un design à angle réglable. Et avec l'ACS et ses réglages de la précharge sélectionnables sans arrêter le véhicule, vous obtenez la combinaison parfaite de maniabilité et de confort ajustable.

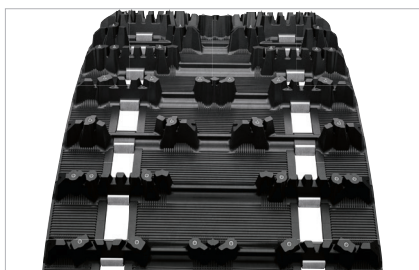


### 3 Suspension avant RAS X

Affrontez les virages avec l'assurance d'une suspension avant plus large et les bosses avec une absorption supérieure grâce aux dynamiques optimales. Conçue pour la plateforme REV Gen4 et la suspension arrière rMotion X.



RENEGADE ADRENALINE AVEC ENSEMBLE ENDURO 900 ACE TURBO R MONTRE



### 4 Chenille à crampons de série

Ice Ripper XT de 1,25 po directement du fabricant avec crampons au carbure pour une meilleure adhérence.



### 5 Écran tactile de 10,25 po avec BRP Connect et GPS intégré

L'écran haute résolution qui offre une expérience intuitive aux motoneigistes, maintenant avec un GPS et des cartes intégrés pour une navigation sans connecter de téléphone.



### 6 Skis Pilot TX

Skis redessinés avec quille avant plus longue qui procurent une traction plus positive, réduisent le louvoisement et permettent au conducteur de régler le mordant des skis selon ses préférences.

**ski-doo**

