

# 2025 SKANDIC® LE

La motoneige utilitaire idéale pour passer à travers la liste de tâches de travail en hors-piste.



SKANDIC LE  
600 EFI MONTRÉ



SKANDIC LE  
900 ACE MONTRÉ

## // CARACTÉRISTIQUES DE L'ENSEMBLE

- Choix de quatre moteurs Rotax® disponibles : 600R E-TEC®, 900 ACE<sup>MC</sup>, 600 ACE et 600 EFI
- Amortisseur arrière KYB® 36
- Plaque multi-LinQ avec capacité de chargement de 56,7 kg (125 lb)
- Affichage numérique de 4,5 po
- Suspension avant télescopique LTS
- Suspension arrière SC<sup>1</sup>-SU articulée avec système de verrouillage du mécanisme (sans outil)
- Siège passager amovible avec poignées
- Pare-brise ultra-haut avec déflecteurs latéraux
- Attelage de remorque à capacité de remorquage de 680 kg / 1 500 lb lorsque le véhicule est équipé d'un pare-chocs arrière HD (544 kg / 1 200 lb de série)
- Radiateur à air avec ventilateur
- Démarreur électrique de série
- Marchepieds hors-piste avec grandes ouvertures
- Transmission *Easy Shift* (H-L-N) avec marche arrière électronique RER<sup>MC</sup> (2 temps) / Marche arrière électromécanique (4 temps)
- Rétroviseurs pivotants
- Poulie pDrive<sup>MC</sup>
- Sangle de guidon basse
- Skis Pilot<sup>MC</sup> 7.4
- Disponible avec choix de chenilles de 20 et 24 po

MOTEUR ROTAX	600R E-TEC	600 EFI	900 ACE	600 ACE
Détails du moteur	Refroidi par liquide, 2 temps, eRAVE <sup>MC</sup>	Refroidi par liquide, 2 temps	Refroidi par liquide, 4 temps double arbre à cames en tête, carter à sec	Refroidi par liquide, 4 temps double arbre à cames en tête, carter à sec
Puissance*	125	85	95	62
Cylindres - Cylindrée	2 599,4 cc	2 599,4 cc	3 899 cc	2 600 cc
Alésage - Course (mm)	72,3 - 73	72,3 - 73	73 - 69,7	73 - 69,7
Système d'essence	Injection directe E-TEC	EFI	EFI	EFI
Type de carburant - Octane	Super sans plomb 91	Ordinaire sans plomb 87	Ordinaire sans plomb 87	Ordinaire sans plomb 87
Réservoir de carburant (L / gal US)	42 / 11,1	42 / 11,1	42 / 11,1	42 / 11,1
Quantité d'huile à moteur (L / pte)	3,4 / 3,6	3,4 / 3,6	3,3 / 3,5	2,1 / 2,2

### GRUPE MOTOPROPULSEUR

Poulie motrice	pDrive avec cliquets	pDrive	pDrive	eDrive <sup>MC</sup> 2
Poulie menée	QRS	QRS	QRS	QRS
Pas, barbotin de commande (mm / po)	73 / 2,86			

### MASSE À VIDE

Masse à vide 20 po (lb)	621	599	645	623
Masse à vide 24 po (lb)	642		666	

### DIMENSIONS

Longueur hors tout du véhicule (mm / po)	3 222 / 126,9
Largeur hors tout du véhicule (mm / po)	1 089 / 42,8
Hauteur hors tout du véhicule (mm / po)	1 513 / 59,6
Écartement des skis (mm / po)	889 / 35
Chenille (po) (longueur x largeur x profil)	Silent Cobra WT : 154 x 20 x 1,5 Silent Cobra SWT : 154 x 24 x 1,5 (en opt. 900 ACE et 600R E-TEC)

### SUSPENSION

Suspension avant	LTS
Amortisseurs avant	Motion Control
Débattement vertical avant maximal (mm / po)	150 / 5,9
Suspension arrière	SC-5U
Amortisseur central	Motion Control
Amortisseur arrière	KYB 36
Débattement vertical arrière maximal (mm / po)	239 / 9,4

### COULEUR

Gris catalyste et noir	
Noir	

### CARACTÉRISTIQUES

Châssis	REV® Gen4
Phares	Halogène
Skis	Pilot 7.4
Siège	WideTrack - 2 places
Guidon	Standard avec crochets en J / Sangle de guidon
Bloc d'élévation (mm / po)	145 / 5,7
Démarreur	Électrique
Marche arrière	RER (moteurs 2 temps) Électromécanique (moteurs ACE)
Radiateur à air	Ventilateur
Système de freinage	Brembo <sup>1</sup>
Poignées et pousse-chauffants	De série (conducteur seulement)
Indicateur	Numérique de 4,5 po
Pare-brise	Ultra-haut avec rétroviseurs
Lisse (po) - Carburant (po)	Carrée 3/8 - 4
Pare-chocs (avant / arrière)	Ultrabuste / Récepteur d'attelage

## // CARACTÉRISTIQUES



### 1 Plaque multi-LinQ

Espace de rangement adaptable LinQ de série. Convient aux accessoires LinQ de 16 et 20 po de large pour optimiser les options d'accessoirisation. Capacité de chargement maximale de 56,7 kg (125 lb).



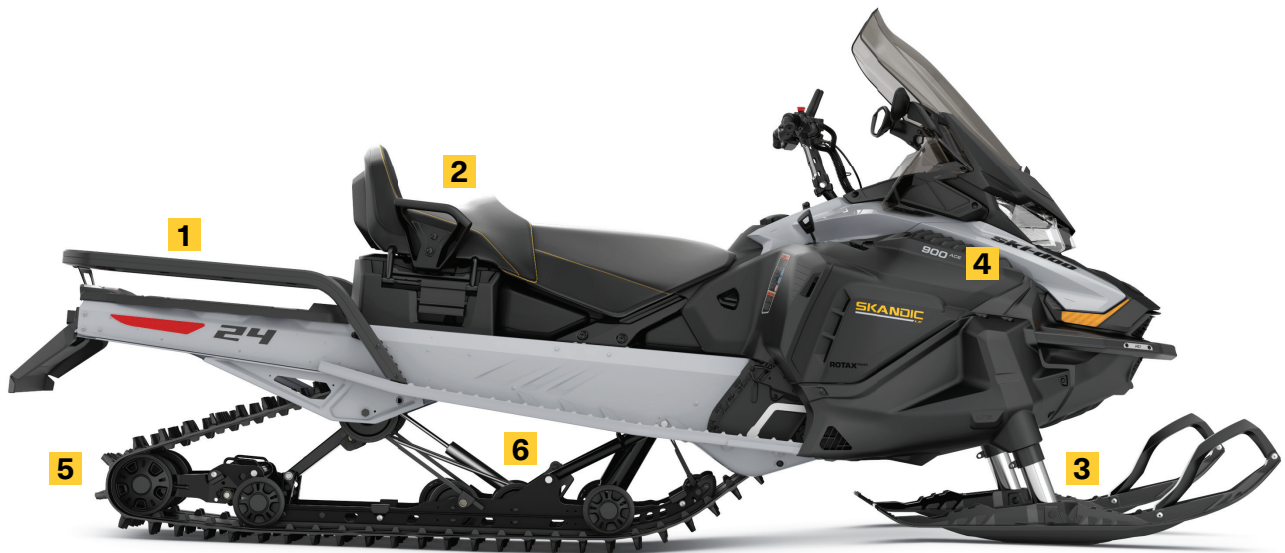
### 2 Siège à 2 places Skandic

La combinaison idéale de confort et de commodité. Siège offrant confort et maniabilité au conducteur, avec caractéristiques de commodité pour le passager.



### 3 Suspension avant LTS

Une suspension avant télescopique, exclusive dans l'industrie, permettant à la large coque de procurer une flottaison exceptionnelle dans la neige profonde.



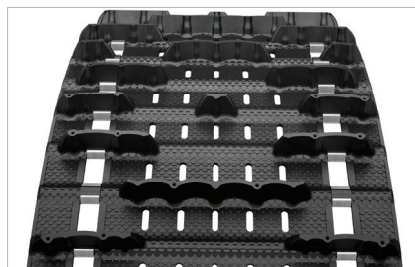
SKANDIC LE  
900 ACE MONTRE



(Moteur 600 EFI illustré)

### 4 Choix de 4 moteurs

Ce modèle polyvalent est offert avec un choix de moteurs fiables et faciles à entretenir. De puissantes options à 2 temps et à 4 temps permettent aux motoneigistes de choisir la motorisation qui leur convient.



### 5 Chenilles de 20 et 24 po disponibles

Grand choix d'options conçues pour offrir une superbe flottaison et répondre à tous les besoins de remorquage.



### 6 Suspension arrière articulée SC-5U

Le rail articulé maximise la traction dans la neige profonde en marche arrière, et le mécanisme de verrouillage sans outil est idéal pour le remorquage.

**ski-doo**

