

2025 EXPEDITION® LE

Une motoneige hybride sport-utilitaire parfaite pour les expéditions hors-piste, les randonnées en sentier, et d'agréables journées de travail.



EXPEDITION LE
900 ACE TURBO MONTRÉ

// CARACTÉRISTIQUES DE L'ENSEMBLE

- Quatre moteurs Rotax® disponibles : 600R E-TEC®, 900 ACE^{MC} Turbo R, 900 ACE Turbo et 900 ACE
- Disponible avec choix de chenilles de 20 et 24 po
- Plaque Multi-LinQ avec capacité de chargement de 56,7 kg (125 lb)
- Affichage numérique 4,5 po
- Suspension avant hybride RAS^{MC} X avec écartement des skis de 39 po
- Suspension arrière SC¹-5U articulée avec système de verrouillage du mécanisme (sans outil)
- Radiateur à air avec ventilateur
- Marchepieds hors-piste avec grandes ouvertures
- Siège passager amovible avec poignées chauffantes
- Dossier passager haut
- Attelage de remorque à capacité de remorquage de 680 kg / 1 500 lb lorsque le véhicule est équipé d'un pare-chocs arrière HD (544 kg / 1 200 lb de série)
- Batterie de haute capacité
- Transmission Easy Shift (H-L-N) avec marche arrière électronique RER^{MC} (2 temps) / Marche arrière électromécanique (4 temps)
- Pare-brise ultra-haut avec déflecteurs latéraux
- Rétroviseurs pivotants
- Skis Pilot^{MC} 7.4
- Prise pour visière chauffante à l'avant
- Sangle de guidon basse
- Poulie pDrive^{MC}

MOTEUR ROTAX

	600R E-TEC	900 ACE TURBO R	900 ACE TURBO	900 ACE
Détails du moteur	Refroidi par liquide, 2 temps, eRAVE ^{MC}	Refroidi par liquide, 4 temps double arbre à cames en tête, carter à sec, turbocompressé avec refroidisseur intermédiaire	Refroidi par liquide, 4 temps double arbre à cames en tête, carter à sec, turbocompressé	Refroidi par liquide, 4 temps double arbre à came en tête, carter à sec
Puissance*	125	180	130	95
Cylindres - Cylindrée	2 - 599,4 cc	3 - 899 cc	3 - 899 cc	3 - 899 cc
Alésage - Course (mm)	72,3 - 73	73 - 69,7	73 - 69,7	73 - 69,7
Système d'essence	Injection directe E-TEC	EFI	EFI	EFI
Type de carburant - Octane	Super sans plomb - 91	Super sans plomb - 91	Super sans plomb - 91	Ordinaire sans plomb - 87
Réservoir de carburant (L / gal US)	42 / 11,1	42 / 11,1	42 / 11,1	42 / 11,1
Quantité d'huile à moteur (L / pte)	3,4 / 3,6	3,3 / 3,5	3,3 / 3,5	3,3 / 3,5

GRUPE MOTOPROPULSEUR

	600R E-TEC	900 ACE TURBO R	900 ACE TURBO	900 ACE
Poulie motrice	pDrive avec cliquets / QRS (20 po)	pDrive QRS Vent	pDrive QRS Vent	pDrive QRS
Poulie menée	QRS Vent (24 po)			
Pas, barbotin de commande (mm / po)	73 / 2,86			

MASSE À VIDE

	600R E-TEC	900 ACE TURBO R	900 ACE TURBO	900 ACE
Masse à vide (lb), Chenille 20 po	619	674	669	643
Masse à vide (lb), Chenille 24 po	640	694	690	664

DIMENSIONS

Longueur hors tout du véhicule (mm / po)	3 256 / 128,2
Largeur hors tout du véhicule (mm / po)	1 200 à 1 240 / 47,7 à 48,8
Hauteur hors tout du véhicule (mm / po)	1 513 / 59,6
Écartement des skis (mm / po)	1 000 / 39 [ajustable]
Chenille (po) (longueur x largeur x profil)	Silent Cobra WT : 154 x 20 x 1,5 Silent Cobra SWT : 154 x 24 x 1,5

SUSPENSION

Suspension avant	RAS X
Amortisseurs avant	KYB ¹ 36
Débattement vertical avant maximal (mm / po)	220 / 8,7
Suspension arrière	SC-5U
Amortisseur central	KYB 36
Amortisseur arrière	KYB 36
Débattement vertical arrière maximal (mm / po)	239 / 9,4

COULEUR

Gris catalyste et noir	
Noir	

CARACTÉRISTIQUES

Châssis	REV [®] Gen4
Phares	Halogène
Skis	Pilot 7.4
Siège	WideTrack - 2 places
Guidon	Standard avec crochets en J / Sangle de guidon
Bloc d'élévation (mm / po)	145 / 5,7
Démarrreur	Électrique
Marche arrière	RER (600R E-TEC) Électromécanique (moteurs ACE)
Radiateur à air	Ventilateur
Système de freinage	Brembo ¹
Poignées et pousse-chauffants	De série (conducteur et passager)
Indicateur	Numérique de 4,5 po
Pare-brise	Ultra-haut avec rétroviseurs
Lisse (po) - Carburant (po)	Carrée 3/8 - 4
Pare-chocs (front/rear)	Ultrarobuste / Récepteur d'attelage

// CARACTÉRISTIQUES



1 Moteur Rotax 900 ACE Turbo R

Maintenant le plus puissant moteur 4 temps jamais offert dans un Ski-Doo. Accélération instantanées et vitesse de pointe des plus impressionnantes grâce à des injecteurs de carburant plus gros, une augmentation de la puissance et des systèmes d'admission et d'échappement optimisés. Le nouvel accélérateur iTC à commande électronique correspond mieux au profil des motoneigistes de performance, sans compter qu'il offre trois modes de conduite.



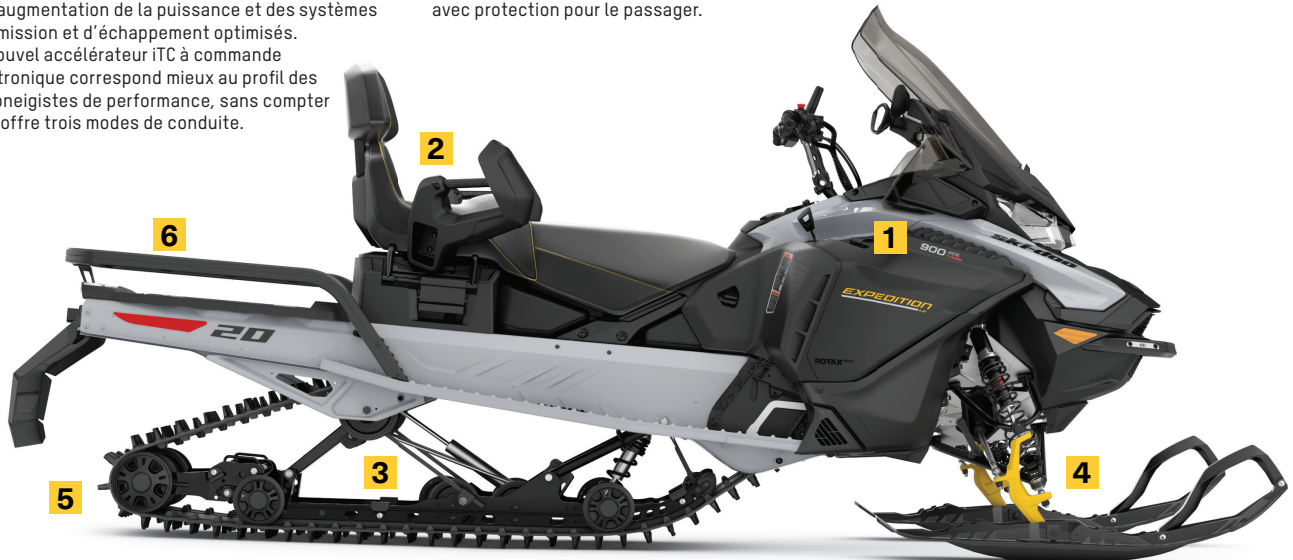
2 Siège utilitaire à 2 places

La combinaison idéale de confort et de commodité. Siège offrant confort et maniabilité au conducteur, avec caractéristiques de commodité et de protection pour le passager. Poignées chauffantes avec protection pour le passager.



3 Suspension arrière articulée SC-5U

Le rail articulé maximise la traction dans la neige profonde en marche arrière, et le mécanisme de verrouillage sans outil est idéal pour le remorquage.

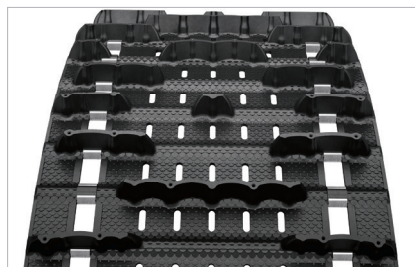


EXPEDITION LE
900 ACE TURBO R MONTRE



4 Suspension avant hybride RAS X

Une version améliorée de la suspension avant RAS X pour des capacités supérieures en sentiers et hors-piste. Direction tout en douceur, optimisée pour une utilisation hybride avec écartement ajustable.



5 Chenilles de 20 et 24 po disponibles

Grand choix d'options conçues pour offrir une superbe flottaison et répondre à tous les besoins de remorquage.



6 Plaque multi-LinQ

Espace de rangement adaptable LinQ de série. Convient aux accessoires LinQ de 16 et 20 po de large pour optimiser les options d'accessoirisation. Capacité de chargement maximale de 56,7 kg (125 lb).

ski-doo

